

Gentili Lettori,

ho trovato della documentazione in inglese ricca di Trucchi e funzioni "nascoste" riguardanti Adobe Illustrator ed ho pensato di tradurne alcune da elargirVi, in formato PDF, in modo da "stuzzicare" ancora di più il Vostro interesse all'utilizzo di questo prodotto.

Spero di aver fatto una cosa a Voi gradita, Vi auguro buona lettura e buona sperimentazione!!

**Michela Di Stefano**



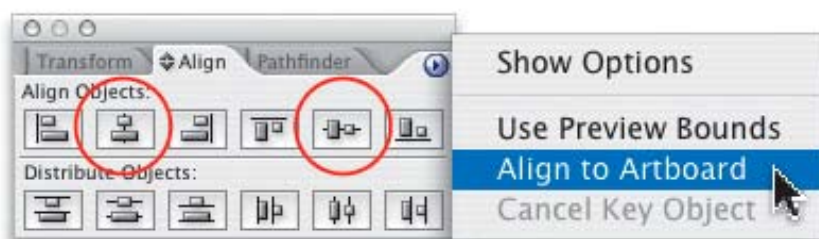
CERTIFIED EXPERT  
InDesign®

www.adobeguru.com

www.micheladistefano.it

## Allineare oggetti alla PAGINA

Per allineare degli oggetti fra di loro e successivamente in base al formato della pagina, selezionare dal menù contestuale la voce "Allinea a tavola di disegno" e successivamente cliccate sulle icone di allineamento desiderato.



## Fusione di forme DEFINITIVA in un solo passaggio

Se desiderate utilizzare le funzioni della Palette Elaborazione tracciati in modo "definitivo" senza dover cliccare il pulsante "Espandi" dopo aver scelto l'operazione desiderata, potete premere il tasto ALT prima di effettuare l'operazione. In questo modo l'elaborazione del tracciato sarà definitiva in un solo passaggio.



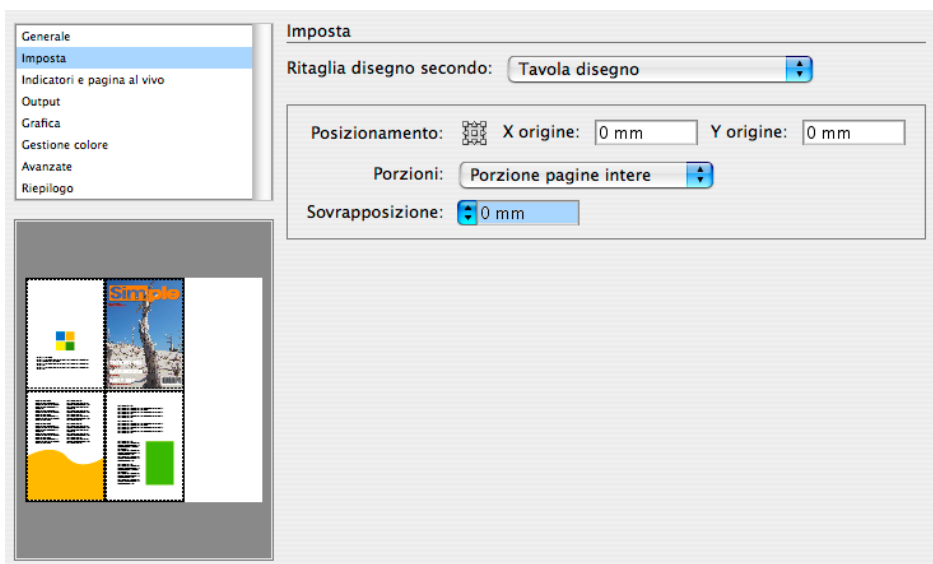
**Desiderate a tutti i costi produrre "più pagine" con Illustrator in un unico documento?  
Provate così:**

Con un piccolo sforzo e con Acrobat Distiller è possibile ottenere un documento di più pagine con Illustrator. Create un documento grande quanto la somma di tutte le vostre pagine, ad esempio la superficie di 4 fogli A4: cm 420x594.

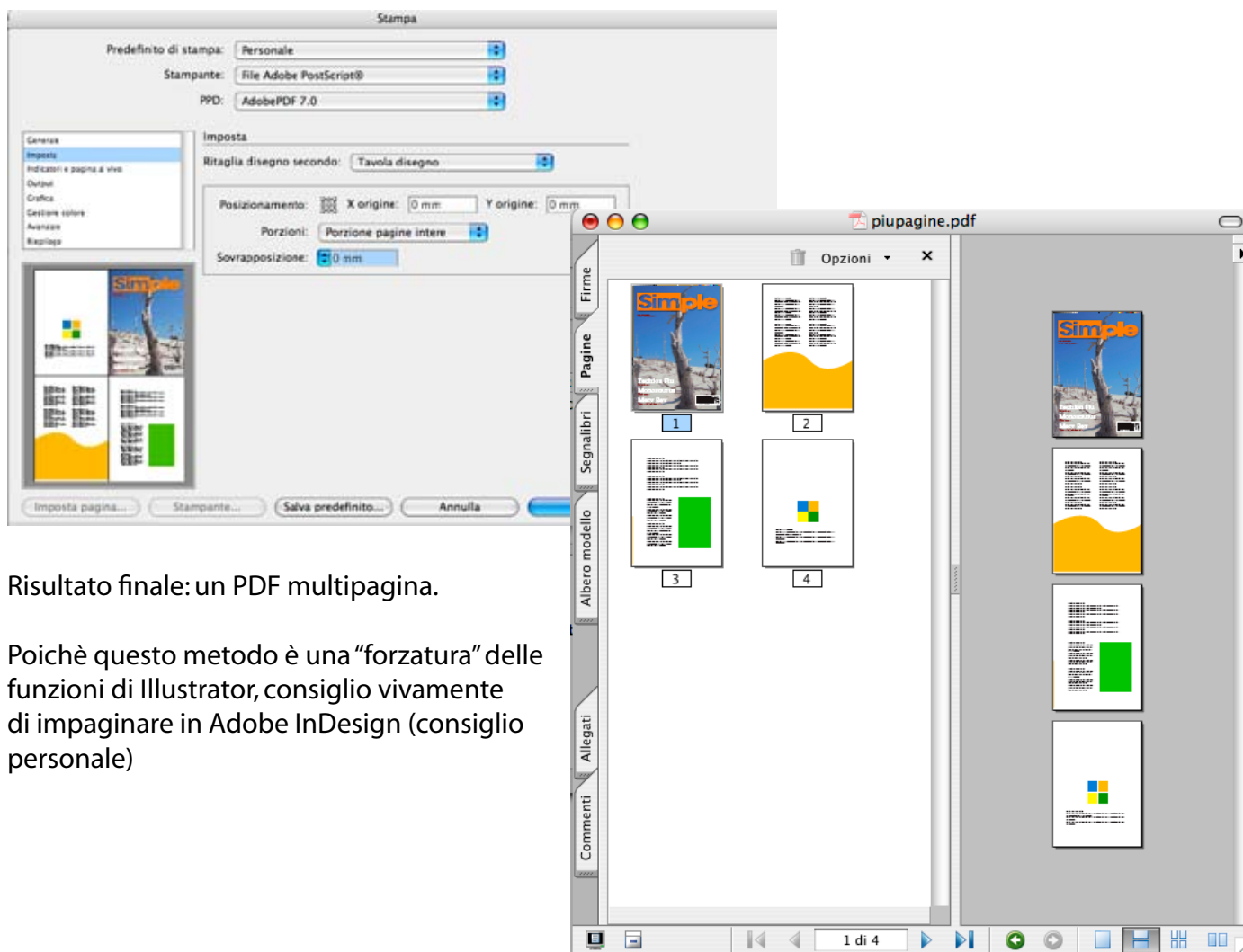


Utilizzate la funzione "Vista -->> mostra porzione pagina" oppure utilizzate delle guide per realizzare il documento diviso nelle 4 pagine.

Una volta terminato il vostro impaginato, potete stamparlo attivando nella scheda "Imposta" la stampa in porzioni di pagine intere.



Ora è possibile stampare un File Postscript che successivamente potrete distillare.



Risultato finale: un PDF multipagina.

Poichè questo metodo è una "forzatura" delle funzioni di Illustrator, consiglio vivamente di impaginare in Adobe InDesign (consiglio personale)

## Cambiare orientamento delle guide righello mentre le state creando

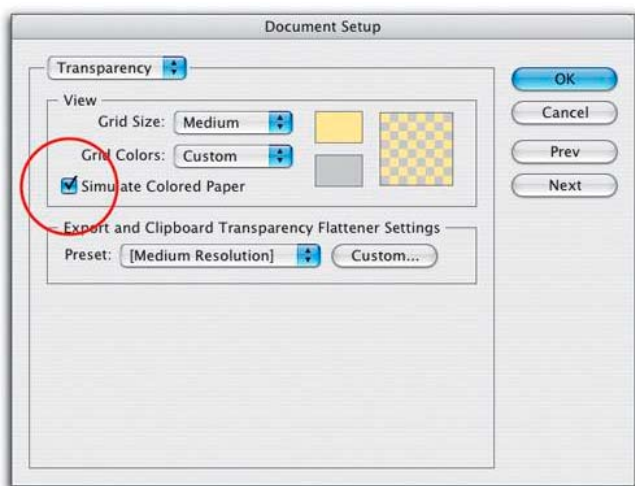
Ve volete invertire l'orientamento di una guida orizzontale (che avete creato trascinandola dal righello orizzontale) e farla diventare verticale immediatamente, tenete premuto il tasto ALT.

## Cambiare unità di misura dei righelli in un solo passaggio

Voi sapete che per cambiare l'unità di misura dei righelli in Illustrator è necessario farlo dalla finestra delle Preferenze: Illustrator -->> Preferenze -->> Unità e prestazioni di visualizzazione. Se volete cambiare l'unità di misura in un solo passaggio, posizionatevi su un righello e tenete premuto il tasto CTRL.

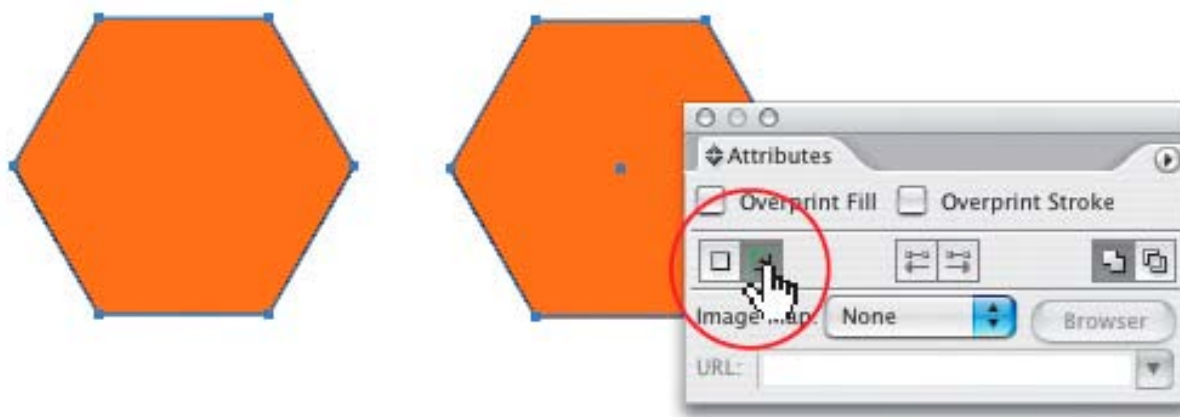
## Simulare il colore della carta sulla quale stampare

Nel menu File -->> Imposta documento, potete scegliere dal menu a discesa in alto, "Trasparenza" ed impostare il colore di sfondo dell'area di lavoro. In questo modo potrete avere una simulazione del colore della carta sulla quale andrà stampato il lavoro. Utile vero?



## Desiderate visualizzare il punto centrale di ogni oggetto?

In Illustrator, solo alcune forme, quando vengono create, mostrano il punto centrale. Se volete visualizzare il punto centrale di qualunque poligono, potete aprire la finestra "Attributi" e cliccare sul simbolo del centro.



segue.....prossimamente