

Gentili Lettori,

Benvenuti al secondo appuntamento con i Trucchi e le funzioni "nascoste" riguardanti Adobe Illustrator, ecco nuove funzioni per aumentare la Vostra produttività e creatività.

Spero di aver fatto una cosa a Voi gradita, Vi auguro buona lettura e buona sperimentazione!!

Michela Di Stefano



CERTIFIED EXPERT
InDesign®

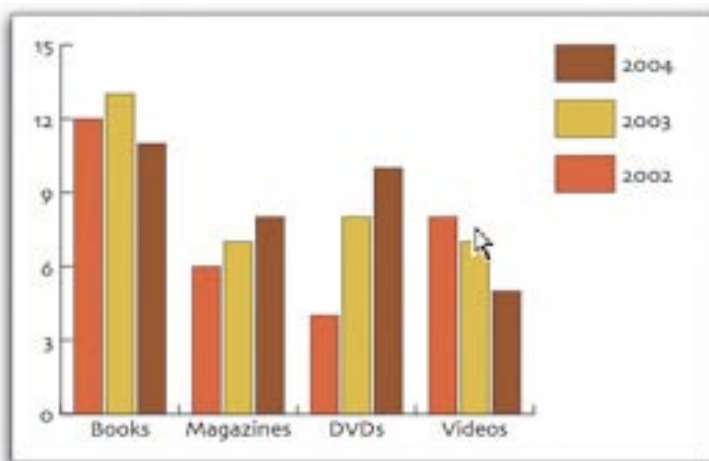
www.adobeguru.com

www.micheladistefano.it

Creare una legenda nei grafici di Illustrator

Se desiderate che le date 2002 -2003 -2004 indicate nell'immagine qui sotto, non vengano considerate dei valori per costruire il grafico, mettete questi dati fra le virgolette ed Illustrator li considererà delle intestazioni del Vostro grafico posizionandole nella legenda a lato.

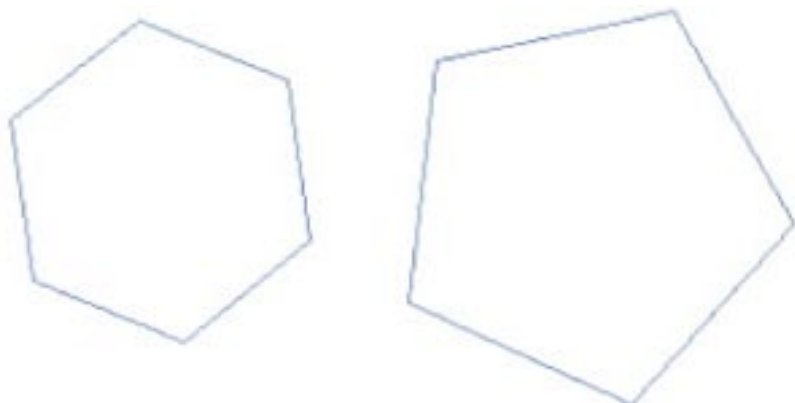
	"2002"	"2003"	"2004"
Books	12.00	13.00	11.00
Magazi...	6.00	7.00	8.00
DVDs	4.50	8.00	10.00
Videos	8.00	7.00	5.00



Cambiare il numero di lati ad un poligono

Se desiderate cambiare il numero di lati ad un poligono, mentre lo state creando, tenete premuto il tasto freccia su e freccia giù mentre utilizzate lo strumento sul foglio.

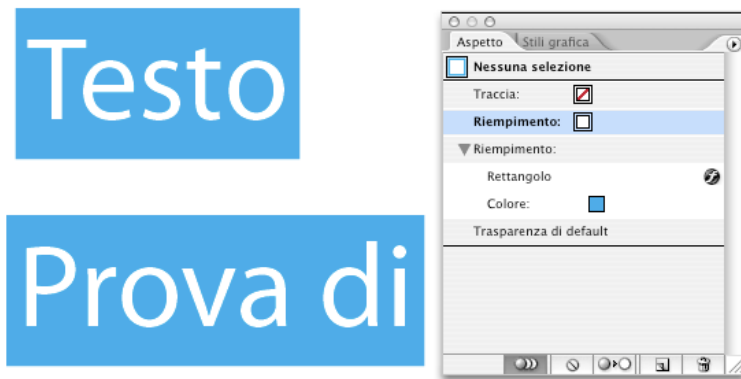
Prima di rilasciare il mouse potete così cambiare istantaneamente e dinamicamente il numero di lati del poligono oppure il numero di punte per la stella.



Per creare un testo con il fondino colorato con un solo elemento grafico

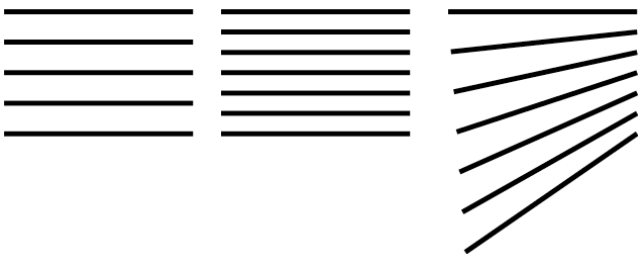
Create una scritta con lo strumento testo. Selezionatela con la freccia nera e, tramite la Palette "Aspetto" attribuitele un colore di riempimento.

Rimovendo nella Palette "Aspetto" aggiungete un nuovo riempimento e posizionatelo sotto (vedi colore Cyan dell'esempio). Se a questo punto, restando posizionati sul colore di riempimento Cyan, scegliete dal menu Effetti la voce Converti in forma --> Rettangolo, la scritta cyan si trasforma in un fondino colorato. Potete anche sceglierne le dimensioni in fase di creazione. In questo modo avete ottenuto una scritta con il fondino in un unico passaggio. Ricordate che tutto quello che mettete nella Palette "Aspetto" può anche essere salvato come Stile di grafica!!



Usare la fusione per cambiare dinamicamente un gruppo di linee

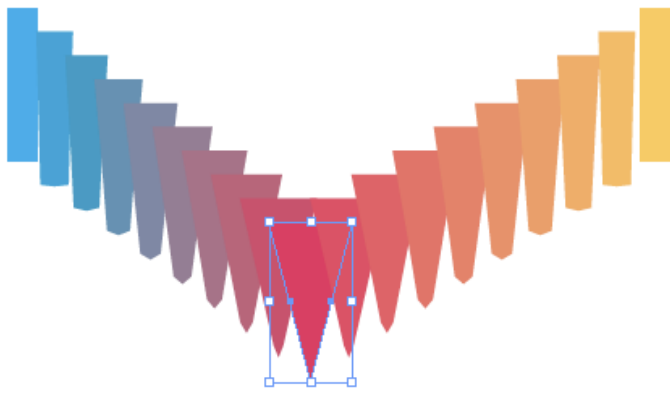
Create un gruppo di linee utilizzando la funzione Fusione ---> Passaggi specificati di Illustrator. Otterrete un gruppo di linee parallele. Modificando il numero di passaggi, aumenteranno o diminuiranno le linee del gruppo. Con la freccia bianca potete selezionare un punto di una singola linea per variarne l'inclinazione. Trattandosi di una FUSIONE fra oggetti, tutte le linee si aggiorneranno immediatamente.



Aggiungere oggetti ad una fusione utilizzando la Palette Livelli

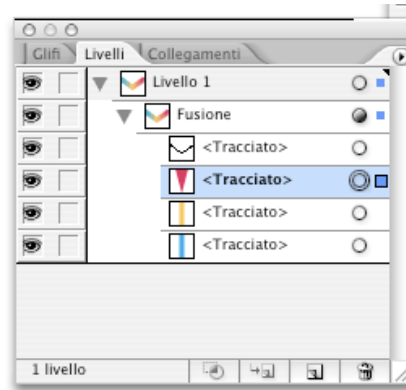
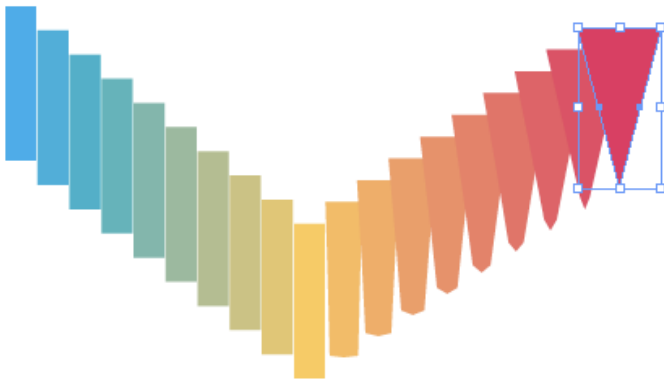
Dopo aver creato una fusione con un numero di passaggi specificati fa 2 oggetti, se desiderate inserire un ulteriore oggetto in mezzo alla vostra fusione, potete procedere come segue.





Se spostate l'oggetto da aggiungere nella palette Livelli, in mezzo ai due elementi già esistenti, la fusione si aggiorna come nella figura sopra.

Se spostate l'oggetto da aggiungere nella palette Livelli, sopra ai due elementi già esistenti, la fusione si aggiorna come nella figura sotto.



segue.....prossimamente